

## LA FRIEDRICH-EBERT-STIFTUNG



BUREAU EUROPEEN DE BRUXELLES



AU SERVICE DE LA DÉMOCRATIE SOCIALE.



Le bureau de la FES dans le quartier européen de Bruxelles

Depuis son siège établi à Bruxelles en 1973, le bureau européen de la Fondation Friedrich Ebert (FES) mène des activités à Bruxelles et à Strasbourg.

Il participe au processus d'intégration européenne, soutient les intérêts de la République fédérale d'Allemagne en Europe et contribue à l'articulation des relations extérieures de l'Union européenne.

En tant que structure de dialogue, de formation et de consultation politique, la FES joue pleinement son rôle « de réseau politique » auprès des différentes institutions européennes, et avec elles.

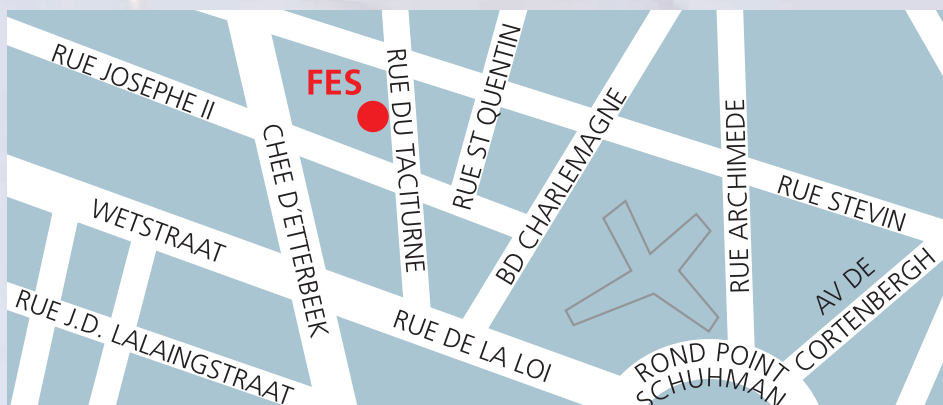
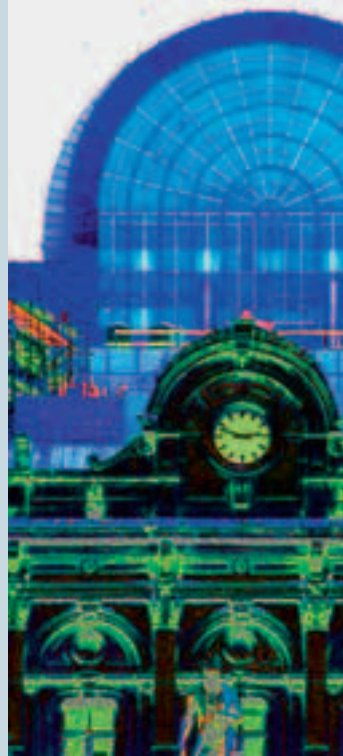
Grâce à son réseau, en Europe et dans le monde, la FES parvient à engager le dialogue en matière politique, économique, sociale et environnementale, non seulement entre l'Allemagne et l'Europe, et au niveau intra-européen, mais aussi entre l'Europe et le reste du monde et enfin, au niveau international.

La FES-Bruxelles poursuit ses objectifs à l'aide d'approches diverses : organisation de conférences publiques, de séminaires spécialisés en petit comité, de programmes de visites et séjours de travail pour invités étrangers, ainsi que par différentes publications telles que « Thema aus Brüssel ».

Le bureau européen travaille avec de nombreux partenaires. Il s'agit en premier lieu du Parlement européen, des services de la Commission européenne, du secrétariat général du Conseil, du bureau du Haut représentant pour les affaires étrangères et la politique de sécurité, du Comité des régions ainsi que du Comité économique et social. Il existe bien évidemment aussi des contacts avec la représentation permanente de la République fédérale d'Allemagne, les représentations des autres pays membres, celles de pays tiers, les bureaux des Länder allemands ainsi que les représentants des organisations non gouvernementales et des entreprises allemandes, européennes et internationales basées à Bruxelles. L'OTAN compte également au nombre des partenaires. Quant aux nouveaux interlocuteurs, citons le bureau de liaison du Bundestag ainsi que le Réseau européen des fondations politiques (ENOP), et la Fondation européenne d'études progressistes (FEPS).

Défenseurs incontournables de la démocratie et de la justice sociale, les syndicats comptent parmi les principaux partenaires de la FES-Bruxelles. Le travail syndical, au même titre que l'intégration de la dimension de genre constitue un sujet transversal du bureau européen. A son actif, on compte des mesures communes prises avec la Confédération européenne des syndicats (CES), la Confédération syndicale internationale (CSI), les Fédérations syndicales européennes et internationales, l'Institut syndical européen (ISE), la Fondation Hans-Böckler ainsi que le bureau de liaison de la Confédération allemande des syndicats (DGB) et d'autres représentations nationales de travailleurs à Bruxelles. Le bureau de Bruxelles sert également de passerelle entre les représentations bruxelloises du syndicalisme international et une centaine de projets nationaux et régionaux de la FES, en matière syndicale.

Le Parlement européen à Bruxelles



### Contact :

**Friedrich-Ebert-Stiftung**  
**Bureau européen – Bruxelles**  
Rue du Taciturne 38  
1000 Bruxelles  
BELGIQUE  
Téléphone : +32(0)2 234 6290  
Facsimile : +32(0)2 234 6281  
Courriel : fes@fes-europe.eu  
www.fes-europe.eu



### Intégration politique de l'UE : l'exemple de l'éducation civique à Strasbourg

Pour de nombreux citoyens, l'Europe est encore toujours trop distante, trop abstraite et trop incompréhensible. Afin de mieux faire connaître et comprendre le processus d'intégration européenne, la FES-Bruxelles organise, en coopération avec des députés européens allemands, des programmes d'éducation civique au Parlement européen de Strasbourg à l'intention de syndicats, écoles, universités, groupes de personnes âgées et de femmes ainsi que de représentants des collectivités territoriales. Chaque année, le programme touche plusieurs milliers de citoyens dont beaucoup côtoient, pour la première fois, 'l'Europe en marche'.

[Le Parlement européen à Strasbourg](#)

### Intégration politique de l'UE : l'exemple des séminaires pour élèves journalistes

Qu'il s'agisse de participer aux élections législatives européennes ou à la configuration de l'Europe, ils sont de moins en moins nombreux à s'y intéresser, et notamment les jeunes. La presse joue un rôle important à cet égard : elle peut contribuer à endiguer l'euroscepticisme et à rapprocher l'Europe de ses citoyens. A cet effet, le bureau bruxellois de la FES organise, régulièrement, des séminaires sur les rudiments du travail journalistique européen à l'intention de rédacteurs en devenir.

[Elèves journalistes lors d'un jeu de simulation relatif à la directive européenne sur les produits cosmétiques](#)



### Intégration sociale de l'UE : la politique européenne du logement

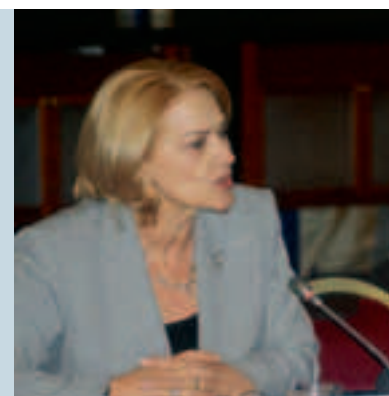
Après plus de 60 ans sans guerre dans l'UE, paix, sécurité et liberté semblent aller de soi pour ses citoyens. Cependant, l'union économique et monétaire, avec l'euro comme point d'ancrage de l'identité européenne, ne suffit plus pour catalyser l'enthousiasme. L'Europe a besoin d'une âme : une union politique et sociale dotée d'une pluralité culturelle et d'un environnement intact. La FES-Bruxelles encourage par conséquent, avant toute chose, une Europe sociale plus forte, dont fait également partie le droit à un logement décent, approprié et à un prix raisonnable.

[Conférence sur le logement social en Europe organisée par la FES-Bruxelles et par l'Association Internationale des Locataires](#)

### Politique d'élargissement et de voisinage de l'UE : la politique d'élargissement

En l'espace de quelques décennies seulement, l'UE est passée de 6 Etats membres à 27. La politique d'élargissement constitue toujours l'instrument de l'UE le plus réussi en matière de stabilisation du voisinage. Cependant, il existe dorénavant une lassitude en matière d'élargissement, en particulier à l'égard des pays candidats à l'adhésion comme les Balkans occidentaux et la Turquie. La perspective d'adhérer à l'UE constitue toujours, dans ces pays, la motivation première pour mener des réformes politiques, sociales et économiques. De ce fait, la FES-Bruxelles accompagne les efforts de transformation et organise régulièrement des colloques sur l'évolution de la stratégie d'élargissement de l'UE.

[Arta Dade \(ancienne Ministre des affaires étrangères de l'Albanie\) lors d'une conférence internationale à Bruxelles intitulée 'Are the EU and the Western Balkans Drifting Apart? Bridging the Gaps'](#)



### Relations bilatérales de l'UE en tant que force de paix : le Soudan

Dans le cadre de sa politique de sécurité et de défense commune, l'UE participe de plus en plus à des missions internationales de paix en vue de concourir à la prévention de crises et à la gestion de conflits dans des pays tiers. La FES-Bruxelles contribue à cet engagement en facilitant les échanges entre représentants de groupes politiques et de la société civile des parties en conflit et représentants de l'UE, pour élaborer des stratégies de résolution de conflit.

[Salva Kiir, Président du Sud-Soudan, lors d'un événement du bureau de Bruxelles portant sur les scénarios d'avenir pour le Soudan](#)

### Relations bilatérales stratégiques de l'UE : l'UE-Russie

L'UE entretient un réseau de partenariats bilatéraux stratégiques avec des acteurs internationaux de premier plan, comme les Etats-Unis d'Amérique, la Russie, la Chine, l'Inde, l'Afrique du Sud et le Brésil. Le but est de nouer des alliances face aux problèmes planétaires tels que le réchauffement climatique. La FES-Bruxelles accompagne ces partenariats sur le fond et sur la forme.

[Ouverture, à l'hôtel de ville de Bruxelles, de la 8<sup>ème</sup> table ronde UE-Russie de la FES organisée, pour la première fois, dans la capitale de l'UE](#)



### Relations interrégionales de l'UE : l'UE-ACP

Partout dans le monde, l'UE travaille avec des partenaires régionaux, comme le MERCOSUR et l'ASEAN. Sur base des accords de Cotonou, l'UE négocie, depuis 2002, des accords de partenariat économique (APE) avec les pays ACP répartis en six régions. Le processus intervenant, pour l'essentiel, au niveau gouvernemental, la FES-Bruxelles encourage l'inclusion d'interlocuteurs non-étatiques au dialogue entre parties.

[Délégation de syndicalistes, de députés et de représentants du secteur privé du Ghana, de Côte d'Ivoire et d'Ethiopie s'informant sur le processus de négociation APE](#)

### L'UE en tant qu'acteur mondial : l'architecture financière mondiale

En tant que donateur prépondérant de l'aide au développement, et bloc commercial de premier plan, l'UE se pose dès à présent comme acteur mondial et s'engage en faveur d'un multilatéralisme efficace. Mais à l'exception de l'OMC, on note encore toujours une surreprésentation des Etats membres de l'UE dans les différentes organisations internationales – notamment dans les institutions de Bretton-Woods – ce qui aboutit à une Europe polyphonique. Etant donné la crise financière, la nécessité pour l'UE de parler d'une seule voix, et d'agir au nom des Etats membres, est certainement plus forte encore. La FES-Bruxelles appuie de tels efforts de réforme.

[Yu Yongding, expert chinois, à l'occasion d'un événement commun de la FES-Bruxelles et d'EURODAD sur la maîtrise de la crise financière mondiale](#)

